

社 会 责 任 报 告

宁波市镇海甬鼎紧固件制造有限公司

报告日期：2020年10月20日

公司简介

一、 公司的发展历史和现状

宁波市镇海甬鼎紧固件制造有限公司, 创建于 2007 年, 坐落于宁波镇海九龙湖畔, 占地面积 16000 平方米, 其中建筑面积 13000 平方米, 致力于向国内外客户提供品质优异、高性价比的紧固件产品及整体解决方案。我们以科学化、标准化生产管理理念, 践行工业化生产新要求, 紧密结合市场和客需, 加强自身的市场综合竞争能力, 现今公司产品主要包括: “高强度六角螺栓、牙条、双头螺栓和其它非标异型件”, 可按客需提供中国标准 (GB)、美国标准 (ANSI)、德国标准 (DIN)、英国标准 (BS)、澳大利亚标准 (AS)、国际标准 (ISO) 等生产出货。螺栓生产标准等级包括: 6.8; 8.8; 10.9; 12.9, A325, A490, A394, A449 等。牙条等级包括: B7 ; B7M; L7, L7M 以及 B16。生产范围: 直径 5/16” —4”, M8—M100; 长度 16—6000mm。

甬鼎紧固件重视生产基础设施的建设和优化, 较为完善的生产硬件, 为各类高品质、高精度的紧固件生产奠定了良好基础, 公司拥有各类生产设备达 100 余台 (套), 其中主要包括: “多条热处理生产线、红打螺栓生产线、多工位冷镦设备以及搓丝滚丝设备”, 我们时刻关注行业高效设备的迭代更新, 紧跟时代发展步伐。“精密生产, 严苛品控”是甬鼎紧固件的制造核心理念, 公司先后引进 20 余台相关品质节点的测定仪器, 包括: “100 吨和 60 吨拉力机、冲击试验机、金相光谱仪、探伤仪、硬度仪以及扭力机”等, 基于完备的检测设备及经验丰富的品控技术人员, 我们更具备对产品各关键技术节点的管控能力, 确保出厂产品符合各项指标 并做到批次可追溯。目前, 公司已经通过 ISO9001 质量管理认证体系, 年生产能力螺栓类产品达 6000 余吨, 牙条 10000 余吨, 可承接各类规模订单需求, 以“优异的产品质量、及时高效的销售服务、诚信的履约能力”赢得国内外市场认可, 产品远销欧美, 东南亚, 中东等地。

甬鼎紧固件重视与国际行业技术发展的接轨, 希望以自身的专业与专注, 致力于为客户提供可信赖的产品和商业服务, 我们愿意为您提供及时的产品咨询相关服务, 并建立起诚信稳固的业务联系获得共赢!

二、紧固件的技术指标和宽广用途

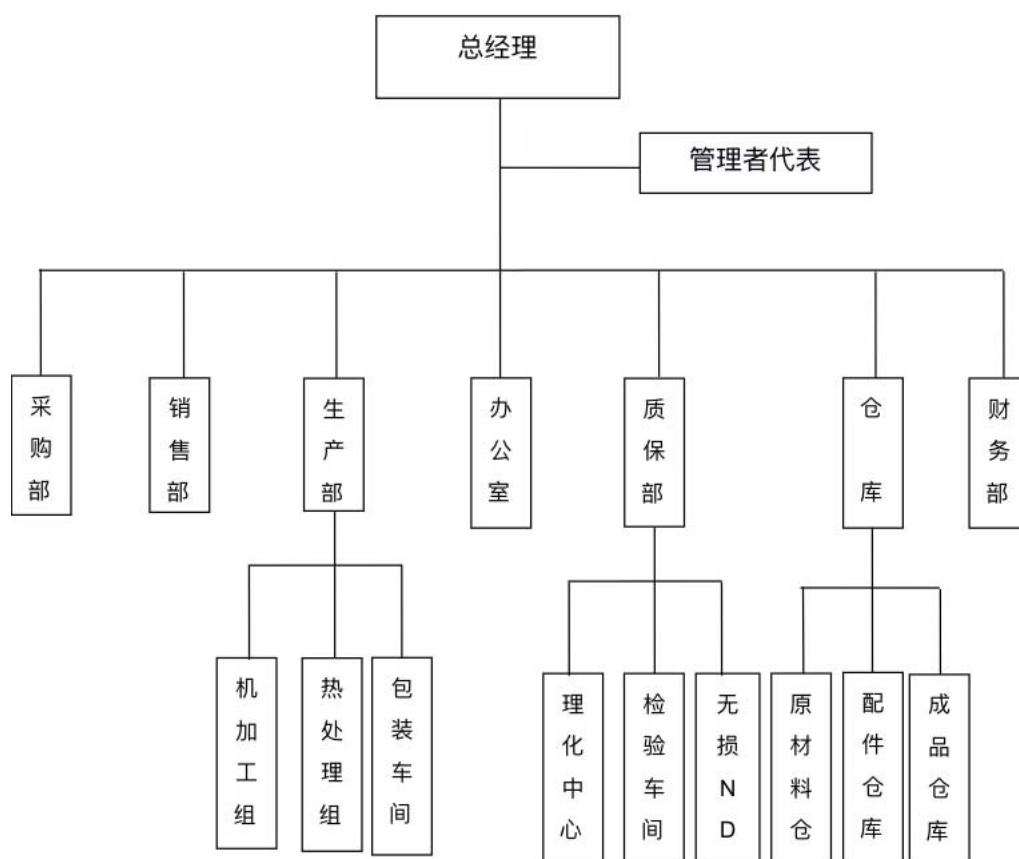
产品核心技术指标： 1、产品涵盖 M12~M64，15 个规格，超出国标 7 个，应用更广泛；2、欧盟、美国等产品标准未规定原材料，本产品标准明确规定不同规格所选用材料，给后续热处理以及产品追溯铺垫；3、欧盟、美国等扭剪型高强度螺栓连接副仅规定紧固轴力下限值，施工风险太大，本产品标准同时规定了上限值，与日本标准一致，扭剪型高强度螺栓连接副起源于日本；4、本产品标准最核心技术-扭矩系数（紧固轴力）和标准偏差，关系到用户施工质量及高强度螺栓连接副连接目的，欧盟、美国等抽取 5 套连接副为一批次，进行扭矩系数（紧固轴力）和标准偏差试验，试验规定值范围偏大，稳定性不好，本产品标准抽取 8 套连接副为一批次，试验规定值范围明显小于欧盟、美国，具体见后面的对比表；5、国标、欧盟、美国等产品标准规定-20℃冲击吸收能量 $\geq 27\text{J}$ ，本产品标准规定-40℃冲击吸收能量 $\geq 27\text{J}$ ；6、产品主要技术指标控制上严格于国标及其它企业同类产品，如用户对产品质量有异议时，在正常运输和保管条件下，应在产品出厂之日起六个月内向供货方提出，我公司则按 12 个月。

近年来，我国高强度螺栓连接副需求量大幅增长，据统计，2014 年需求量 36.7 亿元，增长率 9.8%；2015 年 38.0 亿元，增长率 12.2%；2016 年 40.2 亿元，增长率 15.6%。其中铁路桥梁是最大用户，其次是维修工业市场和建筑业，然后是汽车工业。特别是 M36 以上规格 ≥ 10.9 级高强度紧固件需求量骤增。

“铁路桥梁、钢结构用高强度螺栓连接副”属于“钢结构摩擦型高强度螺栓连接”使用的连接件。二十世纪五十年代，铁道科学研究院开始“高强度螺栓及连接”的专题研究，并在铁路钢桥上率先实现以“高强度螺栓连接”替代“工地铆钉连接”。六十年代，针对铁路桥梁和钢结构建筑的需求，我国起步于“摩擦型”大六角头高强度螺栓连接副，之后着手研究、开发“扭剪型”“铁路桥梁、钢结构用高强度螺栓连接副”的设计选用、专业化生产、施工安装技术。并于 1976 年和 1983 年分别发布了 GB/T 1228 等 4 个和 GB/T 3632 等 2 个国家标准。这些标准的贯彻实施，对我国铁路桥梁、工业与民用建筑，锅炉钢结构、起重机械等行业或产品的设计选用、安装维护，以及紧固件生产技术的发展等方面都起到积极的促进作用，也积累了经验，达到较高的技术水平。

三、组织架构及主要产品

1、组织架构图



2、主要产品

宁波市镇海金力高强度紧固件有限公司是以技术中心研发、工厂试制生产、销售服务一体化的科技型企业，产品主要涉及紧固件。主要产品图片及功能如下：

表 1 主要产品及交付方式

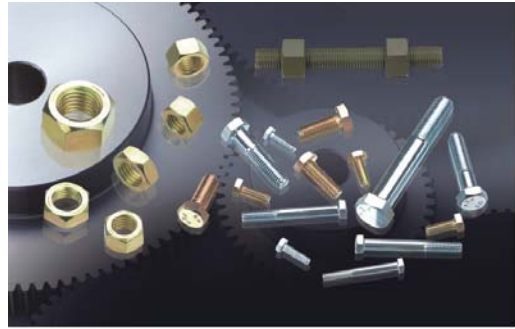
产品大类	占比	交付方式
牙条、螺柱	40%	1) 内销占 30%全部为代理商销售 2) 外销占 70%全部为代理商销售
高强度螺栓连接副	40%	
六角头螺栓、螺母	10%	
其它	10%	



牙条、螺柱



高强度大六角螺栓连接副



六角螺栓、螺母

图 1 产品展示

四、经济责任

（一）战略方向

1) 长、中、短期主要战略目标

发展战略2018年，国外市场占生产能力50%，巩固市场基础上，完成转型升级，成为行业内高端产品的领跑者，是我们的努力方向。

中期发展方向（2022年）：紧紧围绕国家一路一带战略框架，加快产品结构调整，面向科技含量高、附加值高、生命周期长、市场覆盖面广的领域推进，确保公司产品结构更趋优化，创新能力达到国际先进水平。创建浙江制造，质量具备与国际知名企业同台竞争的實力，为向国际一流可持续发展迈出关键一步。同时通过产业链延伸实现生产运营的一体化，为客户提供系列解决方案。

中短期发展方向（2020年）：深化产业结构调整，全力进军铁路桥梁、钢结构市场，拓宽国内市场，完成国内市场渠道布局。加大科研投入力度，不断完善产品系列，实施精细化管理，提升现场管理水平，员工收入和福利水平领跑行业。通过深化卓越绩效模式，提高企业管理成熟度。

2) 战略发展方向及目标

1、大力推行全员改善，持续提升运营效率

继续推进全员改善的广度和深度，全面减少七大浪费，激励全体员工在更广泛、更深层次的领域实施全员改善提案，保持持续改善机制的规范运作，形成持续改善的文化氛围，达到提升产品质量、改进现场管理、消除安全隐患、降低运营成本、提高劳动效率的目的，为制造出高性价比、高质量、耐用可靠的产品提供保障。

2、继续加大研发投入，提升产品技术水平

根据公司战略规划和发展阶段，继续完善公司技术创新体系，加强基础研发条件建设，建立以公司经营战略为目标，以市场需求为导向的信息沟通机制。继

续加大研发投入，加强市场调研活动，研究国内外工程需求趋势。

3、持续引进优秀人才，加大内部人才培养力度

在革新、提升、转变的主题下，公司始终坚持认为人才是公司持续成长的基石，始终保持开放的人才观，大力引进优秀人才，并创造有利的条件使其能够发挥最大的作用。加强价值观引导，开展批评与自我批评，鼓励员工勇于创新、积极改善，并鼓励员工自主学习、不断进步。同时加大对内部人才的培训力度，使其适应公司快速发展的步伐，发挥老员工的积极作用。

4、用好中国市场，创建品牌和渠道

随着国内经济的发展，中国制造也成为全球商品的制造者。公司将在原有内销的基础上，组织技术团队，利用公司在技术和产品上的优势，向客户提供最优的保冷技术方案，进一步巩固公司在国内市场的一统地位和优势，

5、增强产业链服务意识，努力达到合作共赢

公司的上游供应商供货质量和供货速度是公司为客户提供优质产品和服务的基础，公司将建立相应的制度，引进相应的管理人才，帮助供应商提高管理水平和生产能力，协同供应商共同进步；公司以“成就客户”为唯一存在的理由，想客户所想，做客户所需，加大对全球消费者需求的研究，积极开发设计符合客户预期的产品。力争成为全球最受欢迎的供应商。

6、做好募集资金使用，积极推进上市进程，促进公司持续发展

严格按照募投项目的规划使用募集资金，加强对募集资金的使用和存放情况管理，充分用好募投资金，到 2018 年年中完成募投项目的建设，并投入使用，促进核心技术发展和产能扩充，满足公司发展需求。

7、合理借助资本市场，提升公司竞争力

充分利用资本市场平台，努力寻求有销售渠道或者品牌知名度的优势公司、行业相关的新兴商业模式、产品市场研发等方面与公司互补的优势企业为标的，进行资源整合，进一步提升公司的综合竞争能力。

8、深化内控管理，加强风险控制

深化内控体系建设，进一步强化内部审计经济监督职能，持续推进风险管理融入整个经营管理流程。强化公司管理目标，完善和优化公司管理流程，提升公司经营效果和效率。

（二）市场业绩

1) 市场占有率

经过多年发展，公司积累了丰富的客户资源，与国内外多家工程公司和设计院建立了长期战略合作关系，这为公司的持续发展奠定了重要基础，是公司核心竞争力的重要组成部分。

公司的高强度螺栓连接副产品得到了业内的认可，深受世界各地消费者青睐，市场遍及 60 多个国家和地区，并成为多家世界五百强企业的合格供应商，包括：中车等等，和国内外多家工程公司、设计院建立了长期战略合作关系，包括：德国的伍尔特、日本的丰田、中国中车、SEI 等。

2) 市场地位

公司是国内高强度螺栓连接副的龙头企业之一；是国家知识产权示范企业；是浙江省紧固件行业协会的副会长单位；是浙江省标准创新型示范企业。

3) 业务增长和新增市场

报告期内，公司进一步完善市场开拓体系，建立多渠道发展格局。

外销方面，在维护好原有客户的基础上，继续引进开拓新的客户，报告期内开拓的新客户为金风公司等，其中公司 2019 年需求 800T，该合同已签订，合同金额达 1200 万，与金风，下一将进行产品验证和合同签署。

内销方面，公司将原有的市场部分成十二个项目部，项目部经理负责制，针对不同的设计院、客户和工程公司，项目经理专人负责跟踪和维护，权利和责任明确，为公司进一步开拓国内市场提供了良好的开端。

(三) 财务业绩

主要经济效益、节能、安全指标

序号	项 目	单位	2017 年	2018 年	2019 年	前一年指标 区内同行业 或同类别排 名
1	资产总额	万元	10280	10385	13078	8
2	主营业务收入	万元	9307	9715	12296	8
3	投资收益	万元	17.96	25.65	20.52	
4	营业外收入	万元	30.2	64.2	71.5	6
5	利润总额	万元	109.8	327.9	242.2	9
6	纳税总额	万元	50.1	96.4	65.1	9
7	销售额	万元	9307	9715	12296	8
8	创汇总额	万美元	890	920	1100	6
9	社会贡献率	%	20	24	26	9
10	总资产贡献率	%	4.6%	10.71%	38.8%	8
11	资本保值增值率	%	103.28%	107.63%	158.69%	8
12	资产负债率	%	53.41%	58.29%	51.21%	8
13	流动资产周转率	次	169	176	184	8
14	成本费用利润率	%	2.23%	3.45%	5.48%	8
15	全员劳动生产率	万元/人	14.15	21.35	39.77	8
16	产品销售率	%	99.5%	99.9%	99.9%	7
17	产品质量等级品率	%	10.3	8.7	6.8	7
18	质量损失率	%	10	7	4.9	7
19	新产品产值率	%	15.58%	16.25%	12.19%	7
20	万元总产值 综合能耗	吨/万元	3365	2960	3166	7
21	万元总产值综合能 耗年下降率	%	0.75	0.82	0.912	7
22	安全指标	%	99	95	97	7

五、社会责任

（一）诚信守法

高层领导遵循“依法经营、诚信经营”的管理理念，严格遵循《公司法》、《经济法》、《合同法》、《产品质量法》、《安全生产法》、《环保法》、《劳动法》以及机械行业的相关法律法规，加强员工法律知识培训，配合政府部门开展普法教育活动，鼓励表彰员工的“正能量”，使诚信守法的作风深入公司全体员工的意识和行为。公司合同主动违约率为零，从不拖欠银行贷款，逾期应收账款降至合理范围，公司高层、中层领导都没有违法乱纪纪录，员工违法次数为零，在顾客、用户、公众、社会中树立了良好的信用道德形象。

（二）质量安全

公司制定常规产品生产运行控制流程，做到每一个环节严格控制，严格把关，确保每个零件的生产都符合相关要求，确保最终产品质量的合格。公司还运用三检制，即自检、抽检、质量监察小组对产品质量进行严格把控。其中自检包括产品自检，产品自检是指员工对自己所生产出来的产品，按照图纸要求自行进行检验，并作出是否合格的判定且在《自检单》上做好相关的自检记录。

（三）员工权益

尊重员工，保障员工的合法权益

公司自成立以来严格遵守《中华人民共和国劳动法》、《中华人民共和国劳动合同法》等劳动和社会保障方面的法律、法规和规章。实行劳动合同制，与所有员工按照《劳动合同法》的有关规定签订了《劳动合同》，并为员工提供了社会保障计划。目前，公司已根据国家及地方的有关规定，为员工缴纳了养老保险

金、工伤保险金、医疗保险金、失业保险金、生育保险金和住房公积金。员工可享受法定休假、婚假、丧假、产假等带薪假期。公司社会保险覆盖率为 100%，劳动合同签订率为 100%。同时，员工享有外出参观学习、发放过节福利、防暑降温药品等福利。公司不断完善员工反映问题和诉求的渠道及处理机制，公司开展了全体员工争提合理化建议活动。为此，公司专门在各部门设立了总经理信箱；同时通过电话、微信等渠道，反映他们遇到或可能发生的问题。公司高度重视员工申述事件，保证处理程序正当、依据明确、结果恰当，保障了员工的合法权益。

公司还特别关注一些特殊群体的需求，如关注女性员工的工作环境、工作时间、工作强度以及长期性的职业发展、公平机会等因素；针对现在越来越多的 80 后、90 后群体的特质给予更多的关注，为其制定职业生涯规划，明确发展通道，开展师带徒手把手指导和专项培训，给予更高工作目标，提高其业务技能和个体素质；针对家庭有困难的员工，公司予以大力帮助和支持，董事长亲自出面联系优质医疗资源、教育资源，视员工为亲人，不断提升员工归属感。

公司通过各种方式，如国庆、元旦联欢、技能竞赛、文体活动等，丰富员工的工作和业余生活，构造和谐工作环境，激发员工爱心、积极性和创造性，促进公司和谐发展。对“员工的关爱”方面，公司还采取了措施，如：

- ✚ 员工在在公司工作期间结婚的，均享受丰厚的结婚礼金。
- ✚ 年满一年的员工，公司免费给予一年一度的身体体检；
- ✚ 组织捐款活动给予有困难的员工慰问金。
- ✚ 每年组织员工旅游活动，如去上海二天一夜游。
- ✚ 每年组织党员活动，如旅游学习。

公司高层领导通过腾讯通、短信/微信平台、合理化建议、员工满意度调查、

员工座谈会、下基层参加部门例会、娱乐活动、员工邮件、午餐会等形式，调查、了解员工意见和建议，获取员工满意度信息。明确的问题由综合管理部负责跟踪督办，要求各相关职能部门在规定时间内进行处理。高层领导注重现场了解情况并在承诺时间内及时做出积极的反馈和处理。

（四）公益支持

公司强调企业的社会责任，真诚回报社会。董事长十分重视公益支持事业，大力倡导并以身作则，公司领导也将随着企业的不断发展坚持不懈的把公益事业发展下去。公司配合企业的战略每年规划公益支持的费用和公益支持的方向。

公益支持项目汇总

公益支持重点	公益支持大事记
慈 善	2018 年当地政府慈善对口捐款 30 万元
助 学	2017 年向当地学校捐赠 50 万元
行业发展	创中国一流的民族品牌 做永续经营的高成长型企业

六、环境责任

公司坚持“保护环境，造福人类，预防污染，持续改进”的环保方针，通过不断改进技术与工艺, 更换环保辅料, 强化管理, 减少各种废弃物的产生, 保证各种污染物达标排放; 通过节能降耗, 不断提升能源、资源的使用效率; 通过加强环保方面的培训, 确保每一位员工认知日常工作生活行为对环境的影响。

环境保护

公司产品及生产、运营过程对环境污染、社会风险不良影响较小, 但公司仍非常重视环境影响控制, 严格贯彻国家相关法律法规, 颁布并实施了《环境管理规定》、《环境和安全不合格项控制程序》、《环境因素识别与评价程序》等制度和管理办法, 公司制定了节能管理制度, 采用节能设备; 制定资源回收利用制度, 对可利用资源进行回收利用。公司环境、安全、能源消耗等测量指标、方法、控制过程见下表。

图表公共责任指标测量

关键过程	重大环境因素/危险源	法律法规要求	2018年内控指标	测量方法
环境保护	地表水	pH: 6~9; DO: ≥ 5 COD _{mn} : ≤ 6 COD _{cr} : ≤ 20 BOD ₅ : ≤ 4 氨氮: ≤ 1.0 石油类: ≤ 0.05 总磷: ≤ 0.2	同左	

关键过程	重大环境因素/危险源	法律法规要求	2018年内控指标	测量方法
	环境空气	SO ₂ : 年平均 0.06, 日平均 0.15, 每小时平均 0.50 TSP: 年平均 0.2, 日平均 0.30 NO ₂ : 年平均 0.08, 日平均 0.12, 每小时平均 0.24 CO ₂ : 日平均 4.00, 每小时平均 10.00	同左	
	厂界噪声	≤65dB (昼间), ≤55dB (夜间)	同左	
	固废	制定废物管理计划, 制定意外事故的防范措施和应急预案; 不得擅自倾倒、堆放。	严格执行法律法规要求	
节能降耗	能耗	综合能耗	≤17000 标煤	通过电表、燃气表、水表记录
		万元产值能耗	电: 505kWh/万元 水: 1.85 m ³ /万元 天然气: 0.22 吨/万元	财务报表
安全生产	工伤和火灾事故	积极预防工伤和火灾事故; 保障安全生产的投入; 对员工进行安全知识教育培训;	无死亡事故; 控制轻伤在年 1 人/亿元, 重伤在年 0.2 人/亿元;	安全事故发生进行统计记录
职业健康	噪音	≤65dB (昼间), ≤55dB (夜间)	同左	
	有害气体	粉尘: 8mg/m ³	同左	

图表公共责任控制和改进措施

关键过程	重要因素	主要控制/改进措施
环境保护	地表水	1、严格执行法律法规要求，控制各项指标在法律法规允许的范围内； 2、定期进行检测； 3、生活污水纳入城市管道，安装除尘装置
	环境空气	
	厂界噪声	
	固废	
节能降耗	能耗	通过设备改造、严格控制能耗并作为考核指标，日常检查。
职业健康	产品合格率	1、督促职工按要求佩戴好防尘口罩。 2、定期体检
安全生产	工伤和火灾事故	1、加强安全教育培训和职业技能培训； 2、加大安全检查和隐患排查整改力度；

公司建设垃圾房和污水处理系统，并经环保局验收合格投入使用，废水、废气、噪声的排放均符合国家标准，达标率为 100%。